



LAT **ELTERM**<sup>®</sup>

Grzejemy jak Kawaleria<sup>®</sup>



Moduły hydrauliczne  
i dogrzewacze  
elektryczne c.o.



Nowość - Wiosna 2024



PC Ready

**Zielona Energia**  
program czyste powietrze



**Admirat PC**



**Komandor PC**



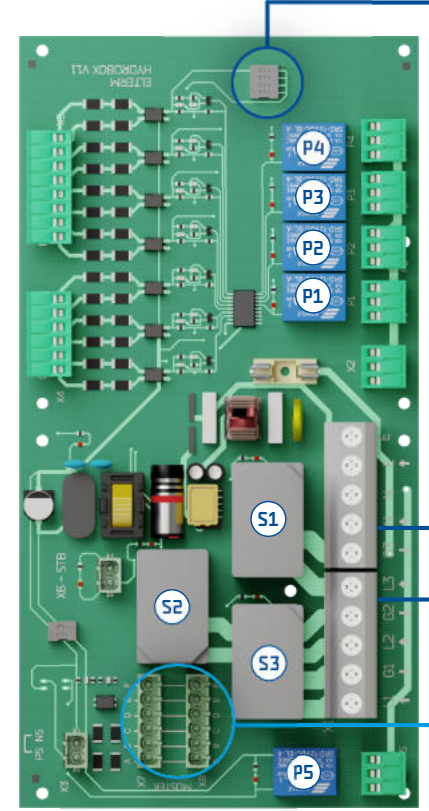
**Utan PC**



**Bosman PC**

**Nowość wiosna 2024**

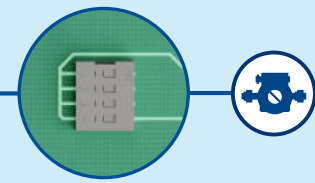
Najbardziej zaawansowany układ sterujący w Polsce



**Blok I**  
Sterowanie pompami c.o. - maksymalnie 4 obiegi



przełączniki niskoprądowe



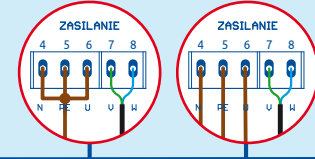
Switch do przetaczania pracy pomp c.o. w trybie ciągłym

**Blok II**  
Sterowanie grzałkami dogrzewacza - III stopniowe



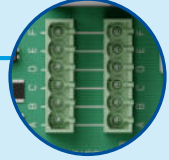
styczniki wysokoprądowe

Zasilanie główne 230/400 V



Wyłącznik termiczny całego układu  
STB

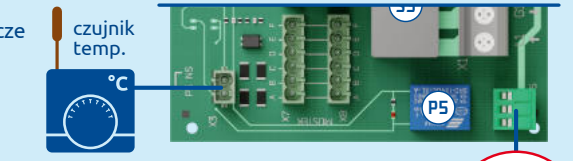
**Blok III**  
Terminal potężniejszy



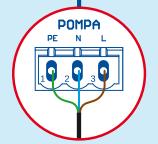
- zaworu trójdrogowego c.o./c.w.u.
- siłownika zaworu obrotowego

**Blok IV**  
Samodzielne urządzenie grzewcze III warianty

- I wariant** - chwilowy brak pompy ciepła
- II wariant** - praca tymczasowa - w oczekiwaniu na montaż pompy ciepła
- III wariant** - dom w budowie - obawiasz się o zewnętrzne źródło ciepła



zewnętrzny termostat 230V



- Dedykowany do pomp ciepła typu monoblok
- Idealny jako szczytowe źródło ciepła

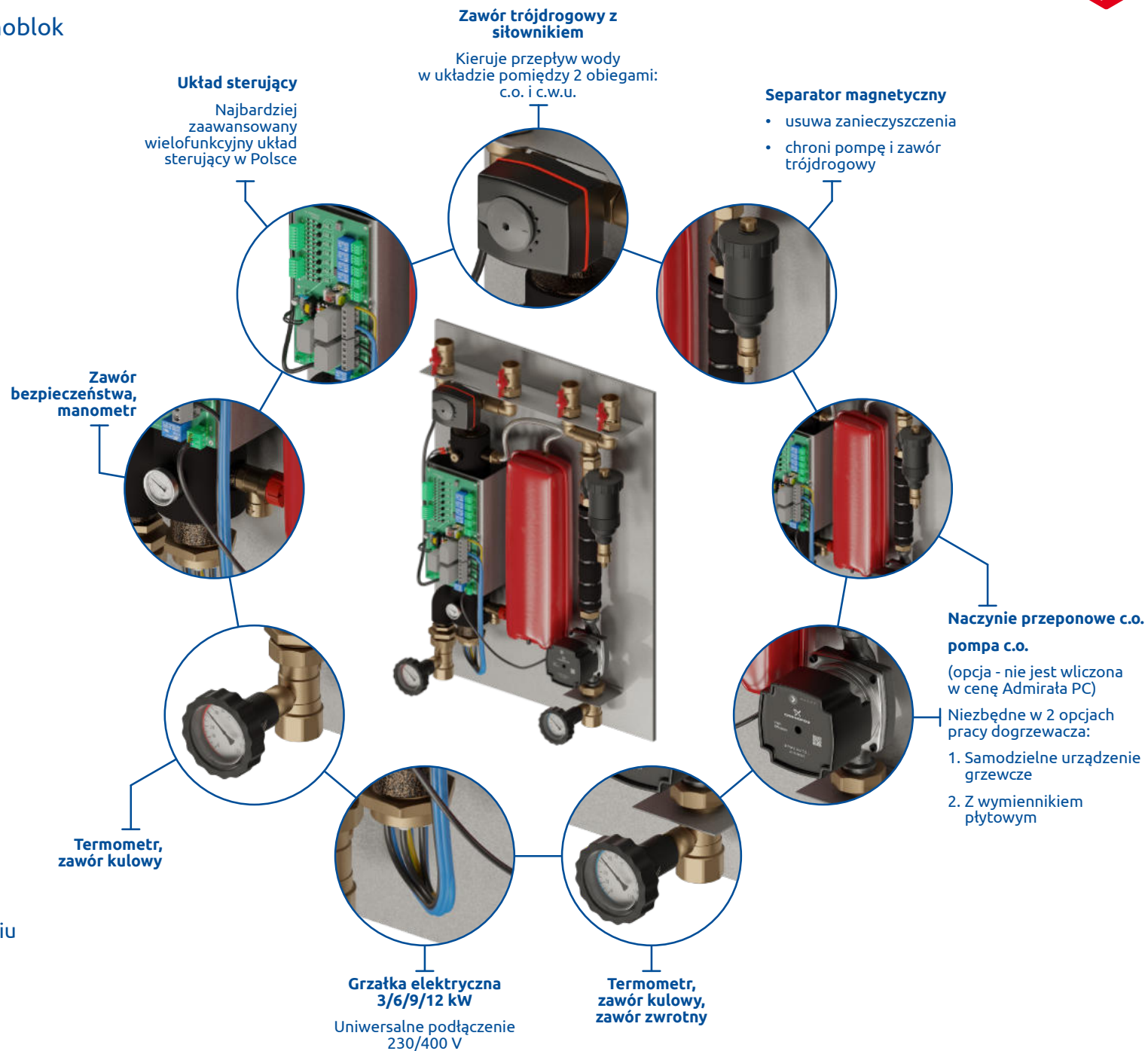


**OPCJA**  
samodzielne urządzenie grzewcze

**I wariant** - chwilowy brak pompy ciepła

**II wariant** - praca tymczasowa - w oczekiwaniu na montaż pompy ciepła

**III wariant** - dom w budowie - obawiasz się o zewnętrzne źródło ciepła



# Moduł hydrauliczny Komandor PC

# Dogrzewacz c.o. Ułan PC

# Dogrzewacz c.o. Bosman PC



Wielofunkcyjny układ sterujący



Zawór bezpieczeństwa, manometr



Grzałka elektryczna 3/6/9/12 kW III stopniowa



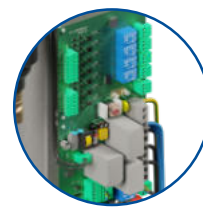
Separator magnetyczny



Pompa c.o. (opcja)



Mufa 3/4" Gw do podłączenia zewnętrznego naczynia przeponowego



Wielofunkcyjny układ sterujący



Zawór bezpieczeństwa, manometr



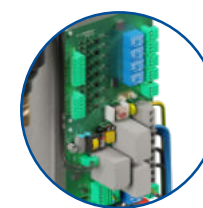
Grzałka elektryczna 3/6/9/12 kW III stopniowa



2 x Mufa 6/4" Gw



Mufa 3/4" Gw do podłączenia zewnętrznego naczynia przeponowego



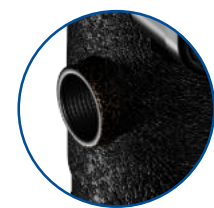
Wielofunkcyjny układ sterujący



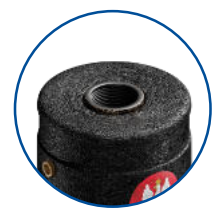
Grzałka elektryczna 3/6/9/12 kW III stopniowa

## Bosman PC PRO

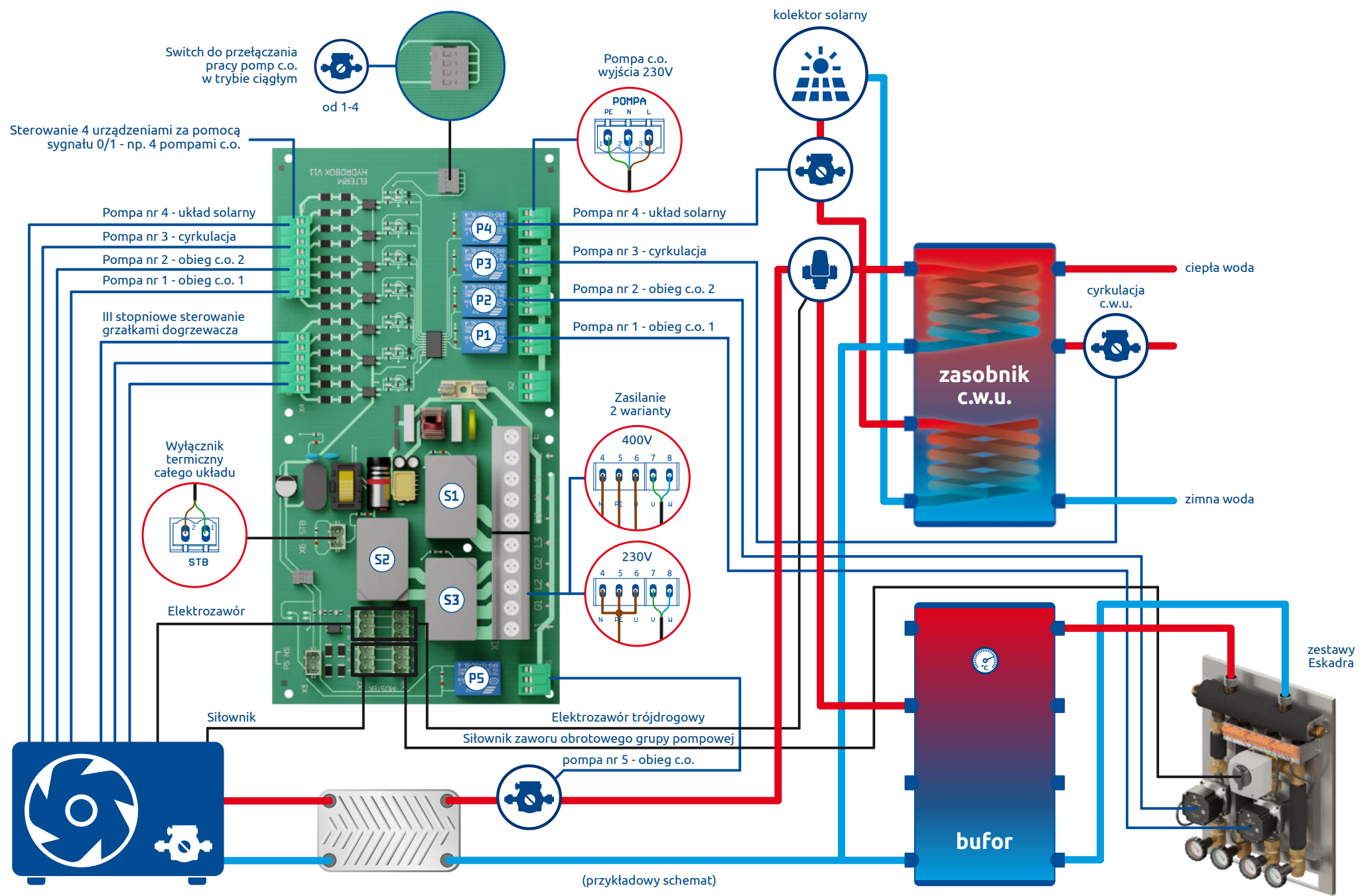
## Bosman PC



4 x Mufa 5/4" Gw



2 x Mufa 6/4" Gw





ELTERM M.M. Kaszuba Sp. J.  
POLSKA 86-200 Chełmno  
ul. Przemysłowa 5  
www.elterm.pl  
e-mail: biuro@elterm.pl

Dział handlowy:

tel. 667 005 000  
tel. 56 686 93 05 w. 21 i 22



Dział serwisowy

tel. 722 118 115  
56 692 06 06  
serwis@elterm.pl



kotły elektryczne  
dogrzewacze c.o.



do współpracy  
z kotłami



do współpracy  
z buforem

## Dogrzewacze wody c.o. - porównanie

	Maksymalna moc dogrzewacza	Króćce przyłączeniowe	Zabudowane styczniki wysokoprądowe	Zabudowane przekaźniki niskoprądowe	Zabudowany wyłącznik termiczny całego układu - STB	III stopniowe sterowanie grzałkami (230V)	Możliwość podłączenia zewnętrznego termostatu 230 V (praca samodzielna)	Licznik pracy dogrzewacza	Możliwość podłączenia zewnętrznego termostatu 0 V (praca samodzielna)	Wbudowany termostat wody c.o. w obiegu (5-70°C)	Obudowa metalowa	Separator magnetyczny	Zabudowany manometr i zawór bezpieczeństwa	Elektrozawór trójdrogowy + siłownik	Termometr + zawór kulowy Termometr + zawór kulowy + zawór zwrotny	Naczynie przeponowe (przyłącze 3/4" - korpus dogrzewacza)	Pompa c.o. (rozstaw 180mm)	Uniwersalne podłączenie – 4 przyłącza / Funkcja sprzęgła hydraulicznego
Admirat PC	12	1"	●	●	●	●	●	○	○	○	●	●	●	●	●	○/w	○/w	○
Komandor PC	12	1"	●	●	●	●	●	○	○	○	●	●	●	○/z	○	○/z	○/w	○
Ułan PC	12	1½"	●	●	●	●	●	○	○	○	●	○	●	○/z	○	○/z	○	○
Bosman PC PRO	12	1¼"	●	●	●	●	●	○	○	○	○	○	○	○	○	○	○	●
Bosman PC	12	1½"	●	●	●	●	●	○	○	○	○	○	○	○	○	○	○	○
Ułan LED	12	1½"	●	●	●	●	●	●	●	●	●	○	○	○/z	○	○	○	○
Bosman LED PRO	12	1¼"	●	●	●	●	●	●	●	●	○	○	○	○/z	○	○	○	●
Bosman LED	12	1½"	●	●	●	●	●	●	●	●	○	○	○	○/z	○	○	○	○
Strzelec PRO	6	1¼"	○	○	○	○	○	○	○	●	○	○	○	○	○	○	○	●
Strzelec	6	1½"	○	○	○	○	○	○	○	●	○	○	○	○	○	○	○	○

moc maksymalna	Admirat PC	Komandor PC	Ułan PC	Bosman PC PRO	Bosman PC	Ułan LED	Bosman LED PRO	Bosman LED	Strzelec PRO	Strzelec
3 kW	373003	351003	330003	320003	310003	264003	254003	234003	222303	212303
6 kW	373006	351006	330006	320006	310006	264006	254006	234006	224306	214006
8 kW	—	—	—	320008	310008	—	254008	234008	—	—
9 kW	373009	351009	330009	—	—	264009	—	—	—	—
12 kW	373012	351012	330012	320012	310012	264012	254012	234012	—	—

● o/w - możliwy montaż wewnątrz obudowy

● o/z - montaż na zewnątrz obudowy